

# PLISSIERTES INSEKTENSCHUTZGITTER PS3 V

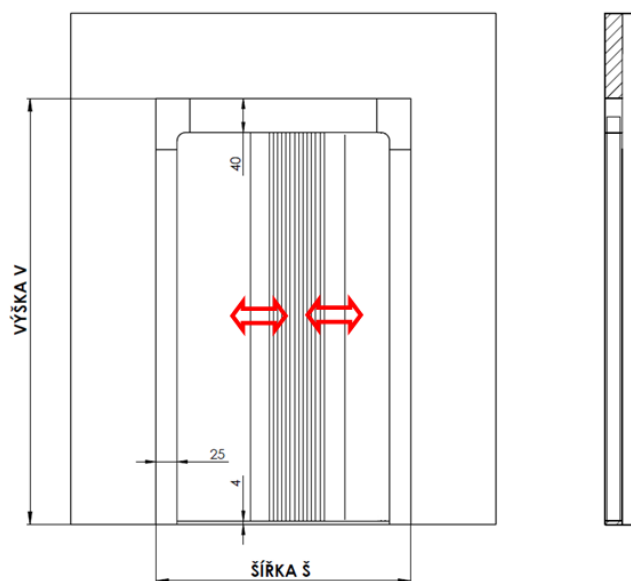
## 1. AUSMESSUNG

### 1.1. Ausmessung für das Installieren in die Fensteröffnung

Ausgemessen werden die Breite und Höhe der Öffnung, in die das Insektenschutzgitter eingesetzt wird. Wir führen die Ausmessung an 3 Punkten durch und geben den kleinsten Wert an.

VÝŠKA - HÖHE

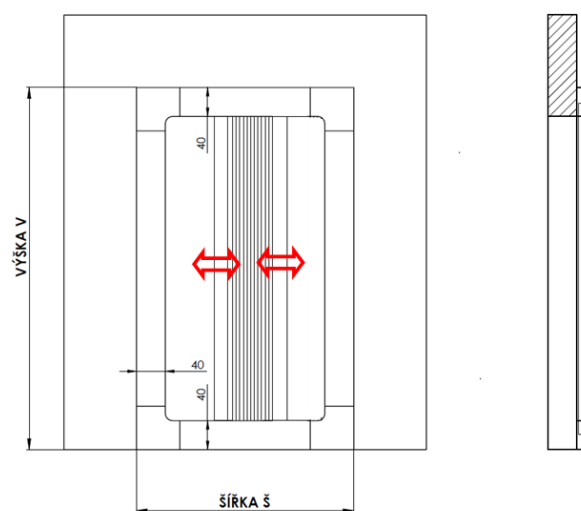
ŠÍŘKA - BREITE



### 1.2. Ausmessung für das Installieren auf den Rahmen

Ausgemessen wird das Außenmaß des Insektenschutzgitters.

Ein 10x20 mm Profil wird standardmäßig mit dem Insektenschutzgitter mitgeliefert und kann als unechte Schwelle dienen. Es ist nicht Teil der Fertigungshöhe des Insektenschutzgitters.



## 2. MONTAGE

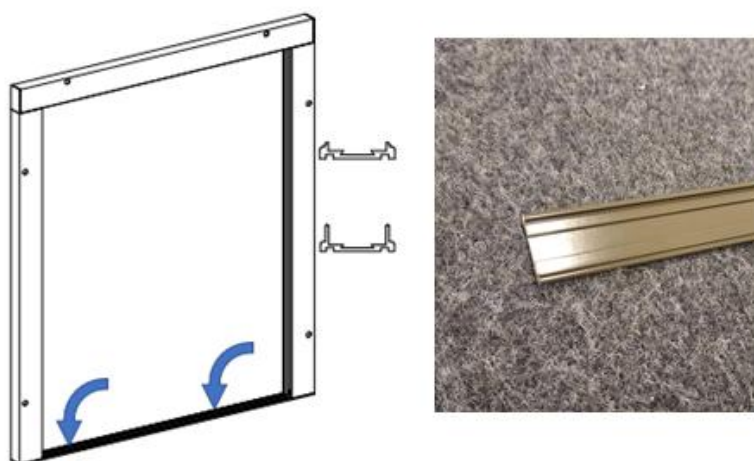
### 2.1. MONTAGE IN DIE FENSTERÖFFNUNG

#### 2.1.1. Installation des Rahmens

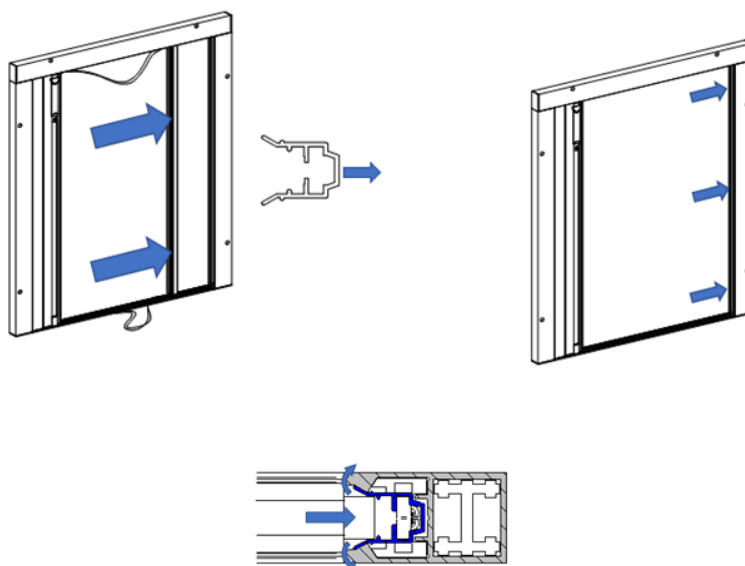
Entfernen Sie die Schutzfolie vom Kleband und kleben das obere und untere Profil an die Montageposition. Korrigieren Sie etwaige Längenunterschiede durch Verschieben der Kunststoff-Eckteile. Setzen Sie das seitliche Führungsprofil auf der rechten Seite ein und bohren Sie die Löcher zur Befestigung des Profils. Wiederholen Sie den Vorgang für das linke Profil. Nehmen Sie die Profile anschließend heraus.



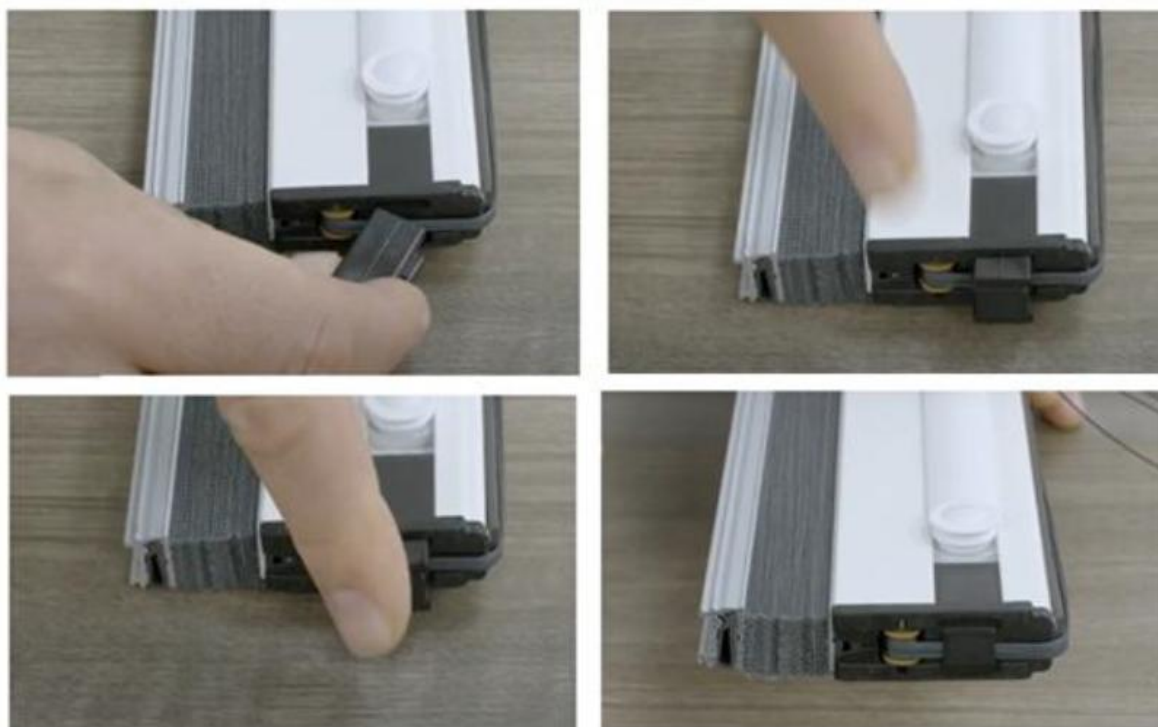
#### 2.1.2. Installation des unteren Führungsprofils



### 2.1.3. Einsetzen vertikaler Profile für die Magneten



### 2.1.4. Sicherung der Schnüre der beweglichen Leisten



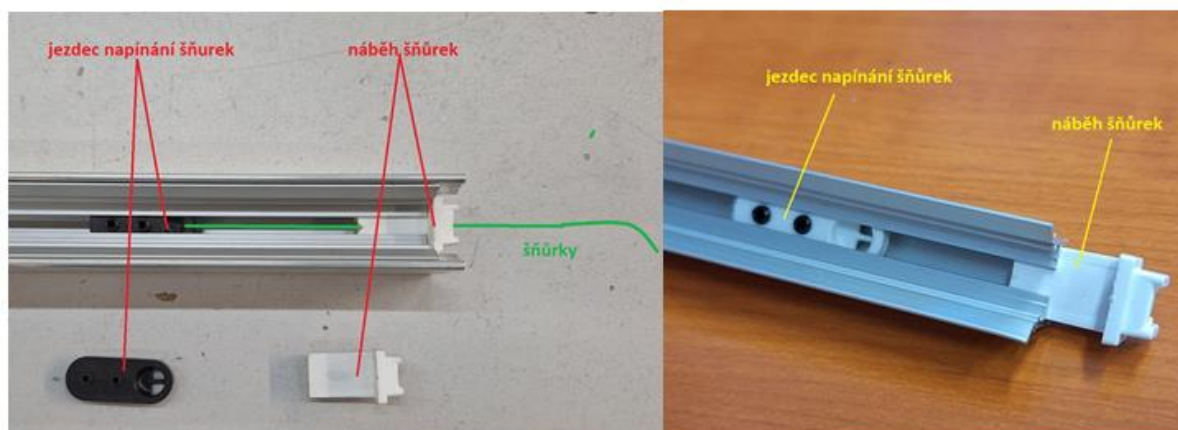
Schieben Sie das Kunststoffteil von unten in die Kammern des unteren Laufmechanismus unter der beweglichen Leiste. Die Schnüre sind unter dem Kunststoffteil durchzuziehen!

### 2.1.5. Einlegen und Befestigen des Insektenschutzgitters KIT

Setzen Sie das KIT-Paket mit dem Insektenschutzgitter mit den zwei beweglichen Leisten in die Profile ein. Schieben Sie das Paket mit dem Insektenschutzgitter und positionieren Sie es in der Mitte.



### 2.1.6. Einrichten der Spannschnüre



*Jezdec napínání šňůrek – Reiter zum Spannen der Schnüre*  
*Náběh šňůrek – Schnurführung*  
*Šňůrky - Schnüre*

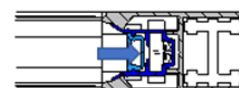
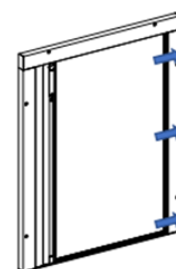
Stellen Sie die Spannung der Schnüre durch Verschieben des **oberen** Einstellreiters ein. Überprüfen Sie die Spannung der Schnüre des Insektenschutzgitters, öffnen und schließen Sie das Insektenschutzgitter mehrmals und passen bei Bedarf die Spannung der Schnüre durch Verschieben des oberen oder unteren Einstellreiters an.

Stellen Sie die Spannung der Schnüre durch Verschieben des **unteren** Einstellreiters ein. Überprüfen Sie die Spannung der Schnüre des Insektenschutzgitters, öffnen und schließen Sie das Insektenschutzgitter mehrmals und passen bei Bedarf die Spannung der Schnüre durch Verschieben des oberen oder unteren Einstellreiters an.

Am besten ist es, wenn die Befestigung von zwei Personen durchgeführt wird, wobei die eine das Netzgewebe bis zur Endposition vollständig befestigt, und den oberen und unteren Teil des Netzgewebes festhält, während die andere es mithilfe der Spannreiter im Profil des ersten Magneten spannt. Wiederholen Sie den gleichen Vorgang, um die anderen Schnüre für die zweite Endposition des Kits zu spannen.

### 2.1.7. Einlegen der Magnetleiste

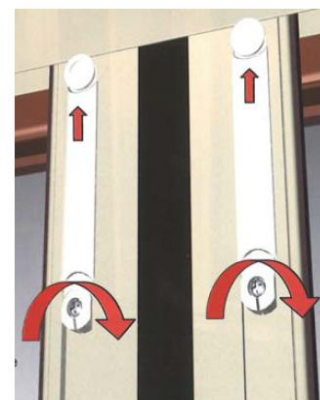
Prüfen Sie die richtige Polarität des Magneten anhand der Polarität des Magneten auf dem KIT. Legen Sie den Magneten in die Führungsprofile für den Magneten rechts und links ein. Drücken Sie ihn hinein, bis er an seiner Stelle einrastet. Beginnen Sie mit dem Eindrücken immer von unten.



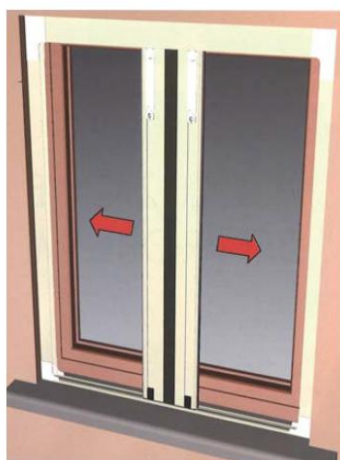
### 2.1.8. Kunststoffprofil mit Feder

Die Verwendung dieses Teils wird insbesondere für Fenster empfohlen, die nicht rechteckig sind. Bei rechteckigen Fenstern ist es nicht erforderlich.

Setzen Sie das Kunststoffprofil mit der Feder der Führungsleiste in den oberen Teil des KIT-Profiles ein. Drücken Sie das Kunststoffteil leicht gegen das obere Profil und ziehen Sie die Schrauben fest. Das Kunststoffprofil muss federn.



### 2.1.9. Funktionstest



## 2.2. MONTAGE AN DEN RAHMEN

**2.2.1.** Legen Sie das untere Kunststoff-Eckteil in das linke Anfangsprofil ein.



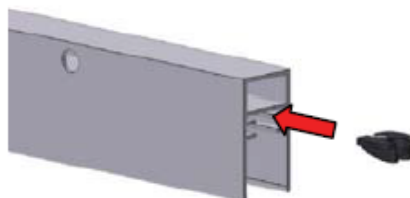
**2.2.2.** Legen Sie das obere Kunststoff-Eckteil in das linke Anfangsprofil ein.



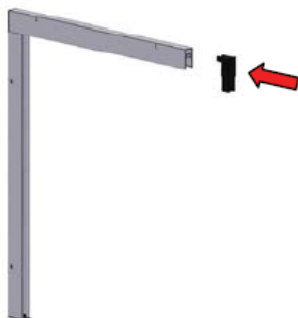
**2.2.3.** Legen Sie das obere Profil in das linke Eck-Kunststoffteil ein.



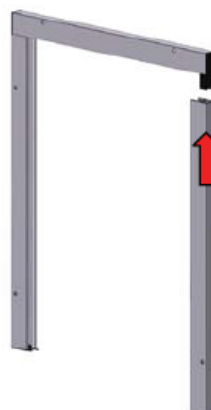
**2.2.4.** Legen Sie den Cursor, das Kunststoffteil zum Spannen der Schnur, in das obere Profil ein.



**2.2.5.** Legen Sie das rechte obere Eck-Kunststoffteil in das obere Profil ein.



**2.2.6.** Legen Sie das Profil auf der rechten Seite in das Kunststoff-Eckteil ein.



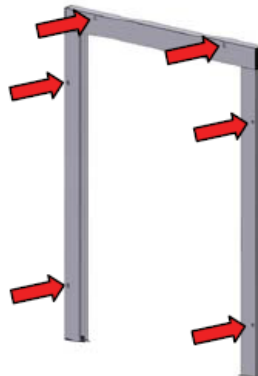
Gültigkeit der Anleitung: 24.02.2026

6

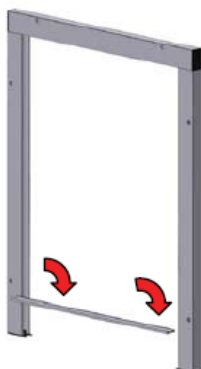
**2.2.7.** Legen Sie das untere Eck-Kunststoffteil in das Profil ein.



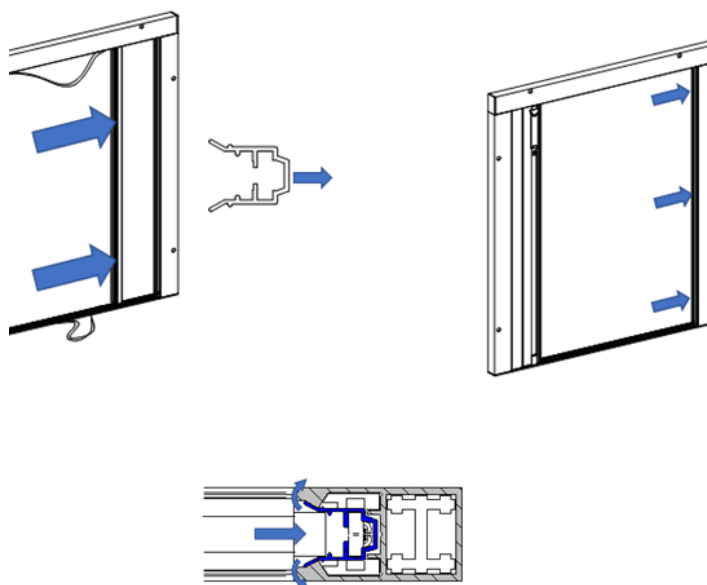
**2.2.8.** Befestigen Sie den Rahmen unter Einhaltung der 90°-Winkel am Montageort.



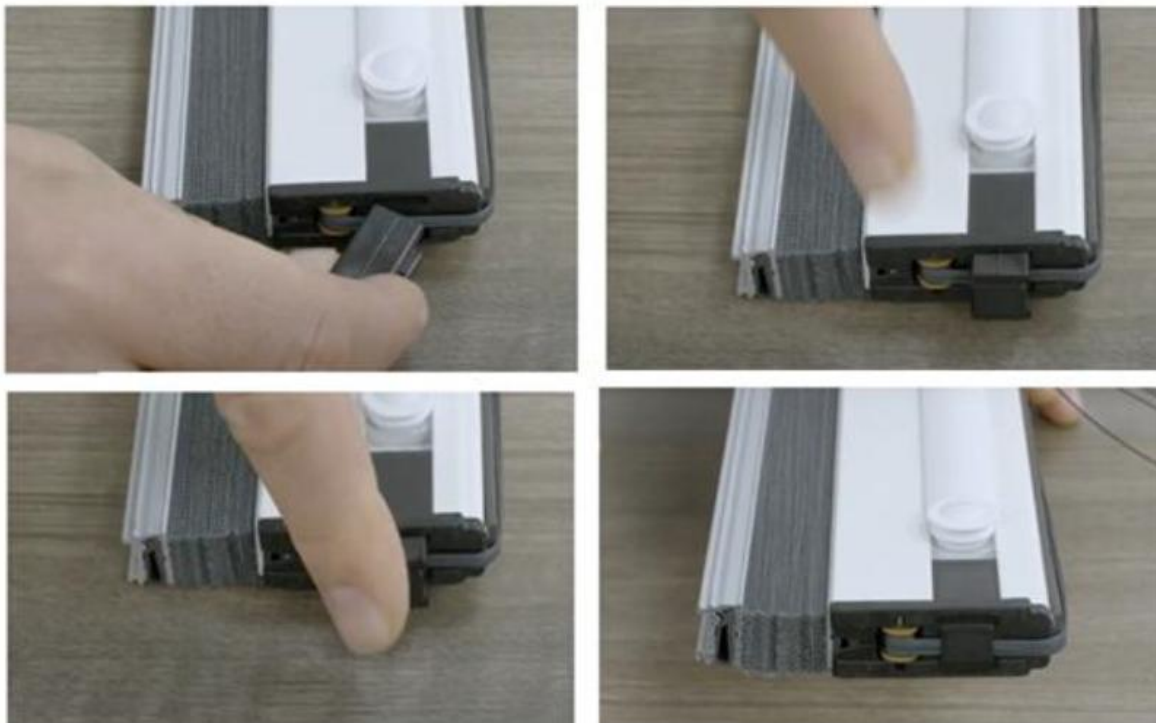
**2.2.9.** Legen Sie das untere Profil an den richtigen Stellen der unteren Kunststoffteile an und befestigen Sie es am Boden (Grund).



**2.2.10.** Einlegen vertikaler Profile für die Magneten



### 2.2.11. Sicherung der Schnüre der beweglichen Leisten



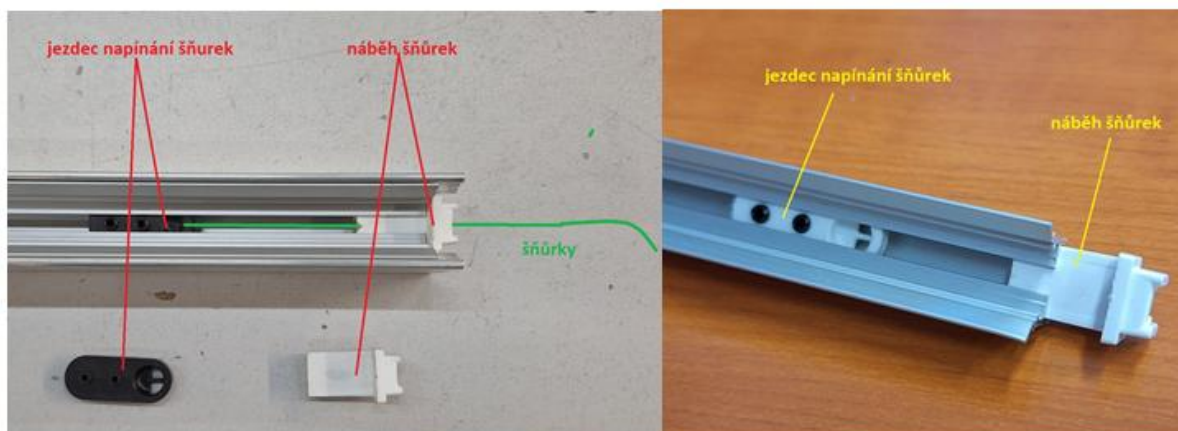
Schieben Sie das Kunststoffteil von unten in die Kammern des unteren Laufmechanismus unter der beweglichen Leiste. Die Schnüre sind unter dem Kunststoffteil durchzuziehen!

### 2.2.12. Einlegen und Befestigen des Insektenschutzgitters KIT

Setzen Sie das KIT-Paket mit dem Insektenschutzgitter mit den zwei beweglichen Leisten in die Profile ein. Schieben Sie das Paket mit dem Insektenschutzgitter und positionieren Sie es in der Mitte.



### 2.2.13. Einrichten der Spannschnüre



*Jezdec napínání šňůrek – Reiter zum Spannen der Schnüre*  
*Náběh šňůrek – Schnurführung*

*Šňůrky - Schnüre*

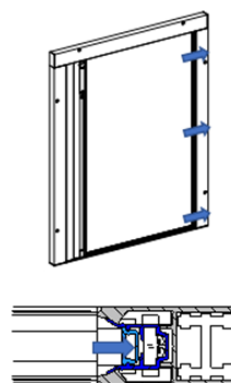
Stellen Sie die Spannung der Schnüre durch Verschieben des **oberen** Einstellreiters ein. Überprüfen Sie die Spannung der Schnüre des Insektenschutzgitters, öffnen und schließen Sie das Insektenschutzgitter mehrmals und passen bei Bedarf die Spannung der Schnüre durch Verschieben des oberen oder unteren Einstellreiters an.

Stellen Sie die Spannung der Schnüre durch Verschieben des **unteren** Einstellreiters ein. Überprüfen Sie die Spannung der Schnüre des Insektenschutzgitters, öffnen und schließen Sie das Insektenschutzgitter mehrmals und passen bei Bedarf die Spannung der Schnüre durch Verschieben des oberen oder unteren Einstellreiters an.

Am besten ist es, wenn die Befestigung von zwei Personen durchgeführt wird, wobei die eine das Netzgewebe bis zur Endposition vollständig befestigt und den oberen und unteren Teil des Netzgewebes festhält, während die andere es mithilfe der Spannreiter im Profil des ersten Magneten spannt. Wiederholen Sie den gleichen Vorgang, um die anderen Schnüre für die zweite Endposition des Kits zu spannen.

### 2.2.14. Einlegen der Magnetleiste

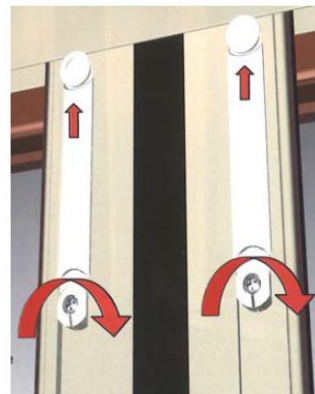
Prüfen Sie die richtige Polarität des Magneten anhand der Polarität des Magneten auf dem KIT. Legen Sie den Magneten in die Führungsprofile für den Magneten rechts und links ein. Drücken Sie ihn hinein, bis er an seiner Stelle einrastet. Beginnen Sie mit dem Eindrücken immer von unten.



### 2.2.15. Kunststoffprofil mit Feder

Die Verwendung dieses Teils wird insbesondere für Fenster empfohlen, die nicht rechteckig sind. Bei rechteckigen Fenstern ist es nicht erforderlich.

Setzen Sie das Kunststoffprofil mit der Feder der Führungsleiste in den oberen Teil des KIT-Profils ein. Drücken Sie das Kunststoffteil leicht gegen das obere Profil und ziehen Sie die Schrauben fest. Das Kunststoffprofil muss federn.



### 2.2.16. Funktionstest



### 2.2.17. Setzen Sie die Blindstopfen in die Löcher ein.

